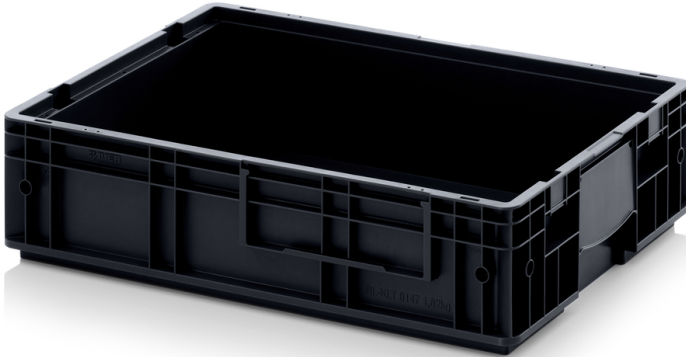


ESD-Behälter RL-KLT 6147



KLT-Behälter haben glatte Böden und Abflusslöcher, sie sind überall dort ideal, wo Flüssigkeiten bei der automatischen oder manuellen Handhabung abgeleitet werden müssen. Verstärkte Flächen an der Stirn- und Längsseite ermöglichen den Einsatz in der Hebetchnik, Heberillen ermöglichen das vertikale Anheben und spezielle Löcher ermöglichen das Plombieren des Deckels. Bei der manuellen Handhabung sorgen ergonomische Griffe an den Stirnseiten und praktische Zusatzgriffe an den Seiten für einen komfortablen und sicheren Arbeitsablauf.

Waren-Code: 968079

Anzahl der Stücke pro Palette 80

Technische Spezifikation

Parameter:

Farbe	Schwarz
Material	ESD
Gewicht	1.82 kg

Spezifikationen

Durchfluss-/Oberflächenwiderstand: $10^4 < 10^{10}$ Ohm


Abmessungen

Länge	60 cm
Breite	40 cm
Höhe	14.7 cm

Innenmaße

Innenmaß Länge	54.4 cm
Innenmaß Breite	35.9 cm
Innenmaß Höhe	12.9 cm

 info@tbaplast.cz

 + 420 565 534 000