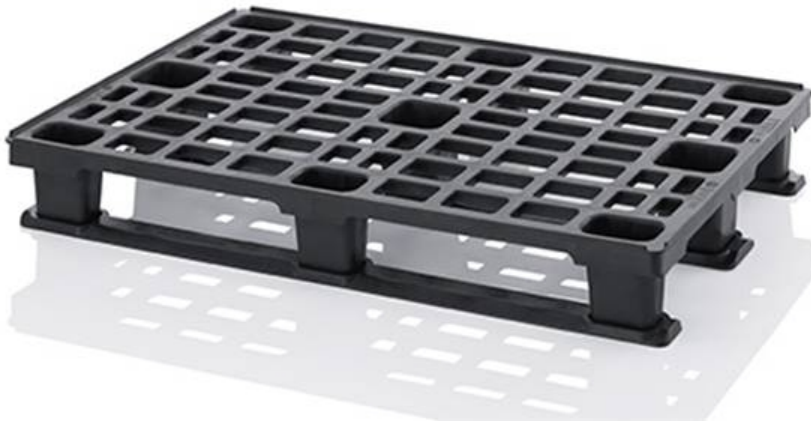


ESD-Palette stapelbar 120 x 80 cm mit 3 Kufen



Die ESD-Paletten aus elektrisch leitfähigem Kunststoff wurden speziell für die sichere Lagerung und den Transport von empfindlichen elektrischen Bauteilen entwickelt. Sie verhindern zuverlässig die elektrostatische Entladung und leiten die vorhandene Entladung ab. Spez. Strömungswiderstand/Oberflächenwiderstand $10^4 < 10^{10}$ Ohm.

Waren-Code: 981255

Anzahl der Stücke pro Palette 15



Technische Spezifikation

Parameter:

Farbe	Schwarz
Material	ESD
Gewicht	7.5 kg
Dynamische Belastbarkeit	1000 kg
Statische Belastbarkeit	2000 kg

Abmessungen

Länge	120 cm
Breite	80 cm
Höhe	16.2 cm

Spezifikationen

Durchfluss-/Oberflächenwiderstand: $10^4 < 10^{10}$ Ohm

Wir möchten darauf hinweisen, dass aufgrund der Ausrichtung des Strömungsverhaltens, das sich aus der Verarbeitungsmethode ableitet, fertige Komponenten unterschiedliche elektrische Eigenschaften im Zusammenhang mit elektrostatischen Entladungen (ESD) aufweisen können.

Alle technischen Daten der Produkte, einschließlich Abmessungen und Gewichte, unterliegen Veränderungen aufgrund von Testbedingungen und Produktions technologie. Aus den erhaltenen Informationen können keine rechtlich bindenden Garantien für spezifische Eigenschaften abgeleitet werden.

Wir behalten uns alle Rechte vor, einschließlich der Möglichkeit von unvorhergesehenen Fehlern und nachträglichen Änderungen. Wir betonen, dass die präsentierten technischen Daten nur informativen Charakter haben und Änderungen ohne vorherige Ankündigung unterliegen können.